



# Regioplatform

## Projectupdate

### Capaciteitsmanagement ketenbreed



**Dit is een samenvatting van de bijdrage van Jesse Santema,  
tijdens de Brede Bijeenkomst van Regioplatform, op 1 april 2026**

De druk op de zorg neemt toe. Daarom is het belangrijker dan ooit om het zorgaanbod optimaal af te stemmen op de zorgvraag. Met goed capaciteitsmanagement zorgen we er samen met onze ketenpartners voor dat de beschikbare capaciteit in de regio maximaal wordt benut. De sleutel? Regionale afspraken en transparantie in data.

Het doel van capaciteitsmanagement is helder: we willen de juiste zorg op het juiste moment kunnen bieden, zonder onnodige wachttijden of leegstand. Door inzicht te creëren in de verwachte zorgvraag en beschikbare capaciteit, kunnen we beter plannen, knelpunten voorkomen en sneller schakelen.



## Capaciteitsmanagement ketenbreed

**Doel:** optimaal benutten van zorgaanbod, door afstemming tussen zorgvraag en –aanbod.

- Voorkomen in plaats van ad hoc oplossen
- Vooruitkijken, data delen en daadwerkelijk gaan handelen.



Verkeerde beddagen  
in het ziekenhuis



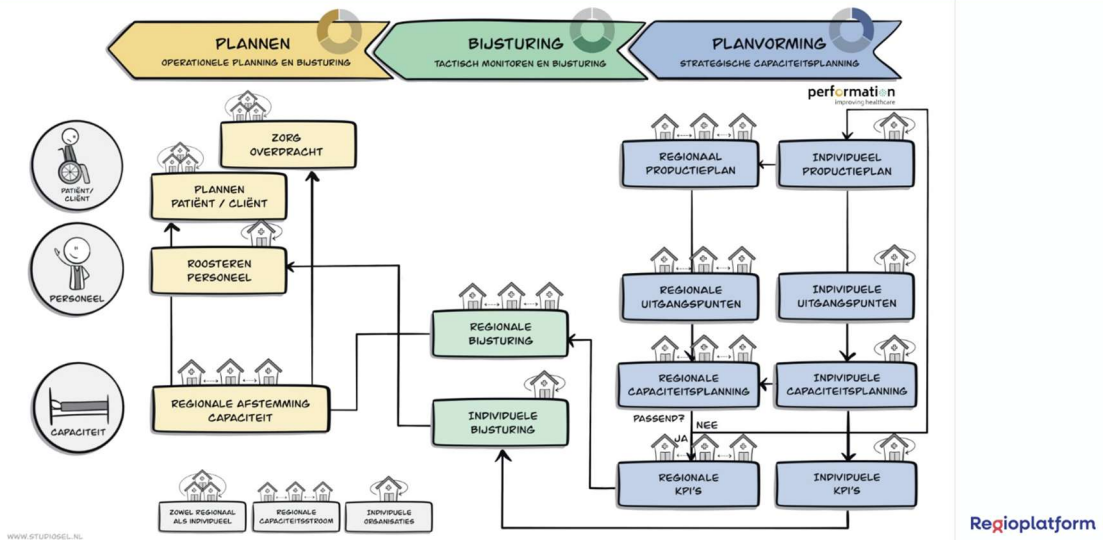
Ratio # behandel-  
trajecten / financieel  
begrote bedden  
ELV/GRZ (+2,5%)

**Principes:**

1. Een keten is efficiënter met minder schakels
2. Door de acute en electieve stroom te zien als één stroom, voorkomen we verdringingseffecten.
3. Met data inzichten creëren om te anticiperen op verwachte knelpunten.



# Proces van regionaal capaciteitsmanagement



# Waar staan we nu? Van initiatief naar regionale werkwijze

## Regionaal vertrekpunt staat

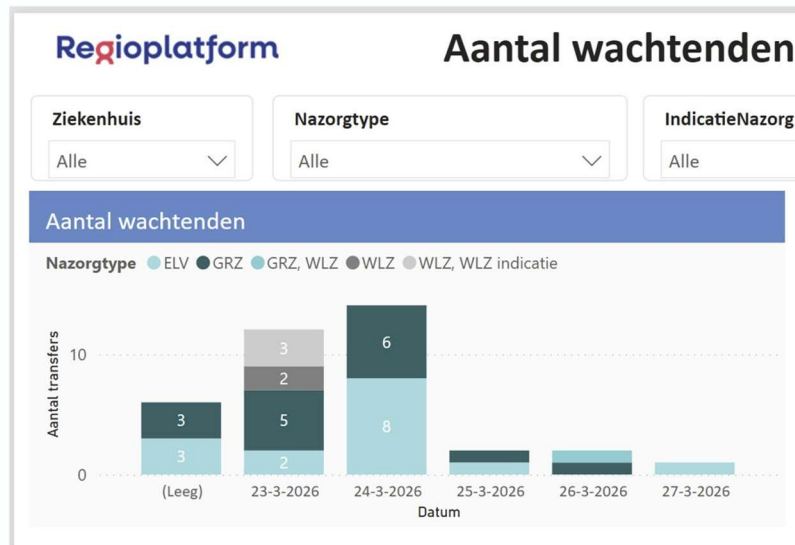
- Gezamenlijke ambitie geformuleerd
- Eerste regionale capaciteitsbeelden gemaakt
- Periodiek knelpunten signaleren en oplossen

## Van inzicht naar gezamenlijke keuzes

- Beter zicht op benodigde GRZ- en ELV-capaciteit
- Niet alleen rekenen per organisatie, maar kijken naar de regio als geheel
  - Oefenen in gezamenlijk prioriteren



## Wat gebruiken we nu in de praktijk?



We maken de regionale knelpunten (gerelateerd aan plannen en sturen) in de in- en uitstroom inzichtelijk (-1 week, +1 week), over organisaties heen, vanuit regio perspectief, en onderzoeken gezamenlijk oplossingsmogelijkheden voor de regio.

Wekelijks is er overleg met de planners van de 5 VVT's en 3 ziekenhuizen om knelpunten te bespreken. Is er voor alle patiënten uit het ziekenhuis passende plek, is er leegstand in de VVT?



## Wat wordt nu gevoeld in de praktijk?



Verkeerde beddagen  
in het ziekenhuis



Ratio # behandel-  
trajecten / financieel  
begrote bedden  
ELV/GRZ (+2,5%)



Professionals  
weten elkaar  
beter te vinden



Knelpunten  
worden eerder  
zichtbaar



Gesprekken  
worden minder  
ad hoc

Naast wat er wordt gebruikt in de praktijk, is het ook goed om te vertellen wat wordt gevoeld. Het eerste goede nieuws is dat we de KPI's waar capaciteitsmanagement aan bijdraagt hebben behaald. En waarschijnlijk net zo belangrijk zijn de kwalitatieve gevolgen van regionaal samenwerken: mensen zijn beter te vinden, knelpunten worden eerder zichtbaar, zodat erop gestuurd kan worden, en gesprekken zijn minder ad hoc wat betekent dat meer mogelijk is om knelpunten op te lossen.



## Hoe verder?

Regionaal vertrekpunt staat	Van inzicht naar gezamenlijke keuzes	Volgende stap
<ul style="list-style-type: none"><li>• <b>Gezamenlijke ambitie</b> geformuleerd</li><li>• Eerste regionale <b>capaciteitsbeelden</b> gemaakt</li><li>• Periodiek <b>knelpunten</b> signaleren en oplossen</li></ul>	<ul style="list-style-type: none"><li>• Beter zicht op <b>benodigde GRZ- en ELV-capaciteit</b></li><li>• Niet alleen rekenen per organisatie, maar kijken naar <b>de regio als geheel</b></li><li>• Oefenen in <b>gezamenlijk prioriteren</b></li></ul>	<ul style="list-style-type: none"><li>• Uitkomsten vertalen naar <b>structurele sturing</b></li><li>• <b>Inbedden</b> in organisatie- en regio-overleggen</li><li>• Afspraken maken over <b>eigenaarschap en vervolg</b></li><li>• <b>Herijken</b>: regionale ambitie en business case</li></ul>

Regioplatform

### Terugkoppeling uit workshop 'Paradijsvogels'

Tijdens de workshop is de vooraf onderzochte oplossingsrichting van een regionale casuïstiekbespreking besproken. De aanwezigen zagen hierin meerwaarde, omdat de doorstroom van deze patiëntgroep nu vaak vastloopt door het ontbreken van een passende vervolgplek, de sector-overstijgende problematiek en onduidelijkheid over regie. Dit leidt tot verkeerde beddagen, langere opnameduur en extra belasting voor zorgmedewerkers en afdelingen.